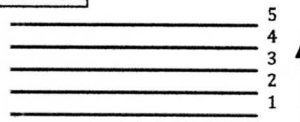


# EXERCICES-COURS

## I) LEÇON 1 : L'ÉCRITURE MUSICALE

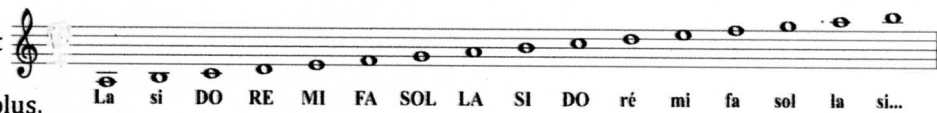
a. La musique s'écrit sur ..... constituée de .... lignes et de... interlignes. On compte les lignes en partant du .....



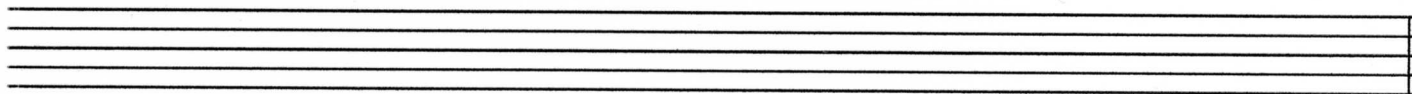
b. Les clés servent à ..... aux notes.  
La clé de sol se dessine sur la ..... ligne.  
La note qui se trouve sur cette ligne se nomme donc.....  
Les clés se dessinent ..... de chaque portée.  
Elles sont **OBLIGATOIRES**.



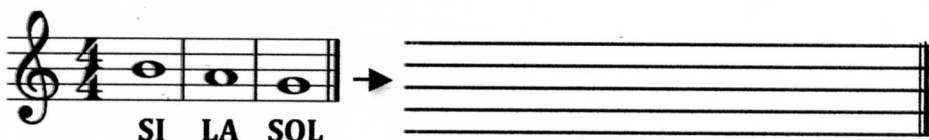
c. Les notes se dessinent **alternativement** sur une ligne ou dans une interligne.  
Quand les lignes de la portée ne suffisent plus, on utilise **des petites lignes supplémentaires**.



## II) Dessiner une ligne de clés de SOL



Recopier le modèle sans faute de copie !!



## III) EXERCICES

a) *Garçons* *filles* *Tous*

*f* Ac - cen - tuez *p* Nu - an - cez *f* Ryth - mez sans pré - ci - pi - ter

On écrit

b) *Écoutez, frappez, identifiez, écrivez*

c) *Écoutez puis frappez*

## VOCABULAIRE

Les mesures divisent la phrase musicale en parties égales.

Au début du morceau on indique la mesure à deux temps par :

2 ou 2  
4

La pause est le silence d'une mesure

## IV) LEÇON 2 :

**La pulsation :** C'est un..... Elle indique la vitesse ou le ..... du morceau. *Exemple :* .....

**Le rythme :** Il permet de reconnaître un air. Il est constitué de ..... plus ou moins longues.

La **noire** dure ..... pulsation ou ..... temps.

La **blanche** dure ..... pulsations ou ..... temps.

	ou			ou	
Noir'		noir'	Blan-anch'		blan-anch'

**Les nuances :** dans les exercices, nous avons frappé : fort (*f*, forte), doucement (*p*, piano)

de moins en moins fort : ..... ou decrescendo