

Classe de 6^{ème} Les familles d'instruments et leur mode de jeu Séquence III

Objectifs : L'élève apprend à repérer les différentes familles d'instruments et leur mode de jeu. Il découvre comment un même thème musical peut être exploité différemment dans une composition.

TITRE : VARIATIONS SUR UN THÈME DE PURCELL
COMPOSITEUR : BENJAMIN BRITTEN
ÉPOQUE : 1937-XX^{ème} **STYLE :** Néo-romantique
Impressions personnelles : Marche militaire, Volontaire

Tempo : lento moderato allegro

Formation instrumentale : orchestre symphonique

Le thème est joué 6 fois, ce qui permet au compositeur de nous présenter les 3 grandes familles de l'orchestre.

Forme : Thème et variations

Thème :

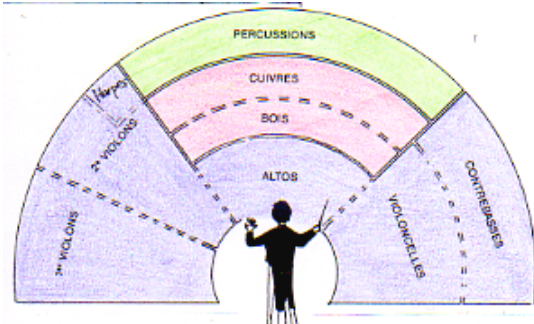


Indiquer le nom des familles et sous familles dans l'ordre d'apparition.

Déroulement :

Orchestre (Tutti)	VENTS		CORDES frottées	PERCUSSIONS	Tutti
	Bois	Cuivres			

Choisir une couleur dans le schéma de l'orchestre pour chaque famille



cordes vents percussions

Œuvre complémentaire :

TITRE : RONDEAU

COMPOSITEUR : HENRY PURCELL

ÉPOQUE : XVII **STYLE :** BAROQUE

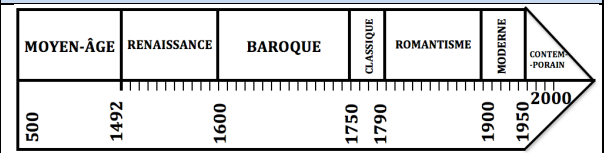
Tempo : lento moderato allegro

Formation instrumentale : Orchestre à cordes (violin, alto, violoncelle, contrebasse + clavecin)

Forme : Refrain (F) Couplet 1 (p<) R (F) C2 (p) R (F)

Jusqu'en 1800 l'orchestre est dirigé par un claveciniste ou le 1^{er} violon. À partir de 1800 la direction devient une fonction à part entière ; le chef dirige avec une baguette. Il fut surtout utilisé aux époques classique (1750- 1790) et romantique (XIX^e). On le retrouve au XX^e.

Histoire de la musique



Benjamin BRITTEN (1913-1976) :

Compositeur anglais dont la mère était pianiste. De 1939 à 1942 il vécut aux USA. Son style est marqué par le goût pour les voix et la musique traditionnelle britannique. Œuvres : Ceremony of carols (vocale), simple symphonie (orchestre), Peter Grimes (opéra)

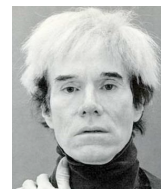


Henry PURCELL (1659-1695) :

Issu d'une famille de musiciens, il fut l'un des plus grands compositeurs anglais de l'époque Baroque . Composant dès l'âge de 11 ans, sa production musicale est très importante. « Didon et Énée » fut son opéra le plus connu.



Histoire de l'Art : repères historiques et culturels



Marilyn Monroe 1963 Mona Lisa

Andy Warhol (1928-1987) : Artiste américain connu pour son travail de peintre, de producteur musical, d'auteur, par ses films et ses liens avec les célébrités de Hollywood ou les riches aristocrates. Il est un des pionniers de la POP ART

Vocabulaire de référence

Thème et variation : Le compositeur part d'un thème musical (emprunté ou non) dont il change à chaque reprise les paramètres du son (hauteur, timbre, intensité, rythme...)

Un orchestre symphonique : il regroupe toutes les familles d'instruments qui sont les cordes, vents et percussions.

Les vents : famille d'instruments dont le mode de jeu est soufflé. Les vents comportent les bois (flûte, clarinette,...) et les cuivres (trompette, cor...)

Les cordes : famille d'instruments dont le mode de jeu est pincé (guitare, harpe,...) frotté (violons, altos,...) ou frappé (piano)

Les percussions : famille d'instruments dont le mode de jeu est frappé (timbales, cymbales, caisse claire...)

Le rondeau : cette forme alterne un refrain avec des couplets

Une oeuvre pédagogique est destinée aux enfants pour les éduquer

Évaluation des compétences

Je suis capable de :

1 2 3

* Reconnaître un mode de jeu (soufflé, frotté, frappé)

* Reconnaître une famille d'instruments

* Connaître les extraits, les compositeurs étudiés et savoir les écrire sans faute.

* Avoir des références en histoire des arts et connaître le vocabulaire de référence.

1 : Non acquis 2 : En cours d'acquisition 3 : acquis