

**Objectifs :** L'élève apprend des repères esthétiques d'une époque et d'une fonction de la musique (musique de danse)

**COMPOSITEUR :** Etienne DU TERTRE

**TITRE :** PAVANE

**SIÈCLE :** XVIème

**STYLE/PÉRIODE :** RENAISSANCE

**Impressions personnelles :** MAJESTUEUX

**Tempo :**  lento  moderato  allegro

**Formation instrumentale :** Cromornes

clavecin, Percussions

**Genre :** DANSE

**Forme :** BINAIRE - AABCC

**Etienne DU TERTRE**  
Compositeur français du XVIème siècle. Il a écrit environ 70 chansons, principalement publiées en 1549-1551, et un **livre de Danseries**.



**TITRE :** GAILLARDE

**Impressions personnelles :** JOYEUX, LÉGER

**Tempo :**  lento  moderato  allegro

**Formation instrumentale :** Cromornes

clavecin, Percussions

**Genre :** DANSE

**Forme :** BINAIRE - AABCC

RÉVÉRENCE



**COMPOSITEUR :** Jean-Sébastien BACH

**TITRE :** 2<sup>ème</sup> suite pour orchestre en si mineur

**SIÈCLE :** XVIIIème

**STYLE/PÉRIODE :** BAROQUE

**Extrait n°6 :** MENUET

**Caractère :** ELEGANT

**Tempo :**  lento  moderato  allegro

**Formation instrumentale :** flûte traversière en bois (le traverso) Violons, altos, violoncelle, clavecin. Les instruments graves et clavecin assurent la basse continue.

**Extrait n°7 :** BADINERIE

**Caractère :** GAI

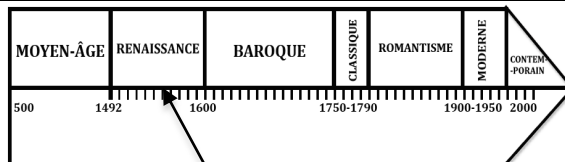
**Tempo :**  lento  moderato  allegro



**Jean-Sébastien BACH** (1685-1750) Compositeur, organiste et claveciniste allemand, il a écrit de nombreuses œuvres sacrées (messes, passions, chorals...) et pièces instrumentales (6 Concertos brandebourgeois, des sonates pour clavier, violon...). Marié 2 fois il eut vingt enfants dont sept décédèrent en bas âge.



**HISTOIRE DE LA MUSIQUE**



ORCHESOGRAFIE



Tablature pour danser les branles doubles.  
de l'un branle double. Mouvemens pour danser le branle double.

Pied gauche large. Ces quatre pas font double a gauche.  
Pied droit approche.  
Pied gauche large.  
Pied droit joint.  
Pied droit large.  
Pied gauche approche.  
Pied droit large.  
Pied gauche joint.  
Ces quatre pas font vn double a droit.

**THOINOT ARBEAU :**

Anagramme de JEHAN TABOUROT, chanoine français, ce compositeur naît en 1520 et meurt en 1595. C'est grâce à lui que nous savons comment les danses de la Renaissance se pratiquaient car il a rassemblé airs et explications des danses de son époque dans un traité appelé : « L'ORCHESOGRAFIE » (1589)

**HISTOIRE DE L'ART**  
Repères historiques et culturels

**RENAISSANCE**

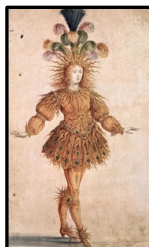


Détail de la Chapelle Sixtine.  
**Michel-Ange** (1475-1564)



**Henri IV** (1553-1610)

**BAROQUE**



Dans l'ouverture du ballet de la nuit royale, le roi **LOUIS XIV**, âgé de 14 ans, joue le rôle du dieu Apollon. Apparaissant sur scène habillé tout en or, il représente le soleil et démontre ainsi sa puissance. **MOLIERE** et **Jean-Baptiste LULLY**, compositeur officiel, collaborent à des comédies-ballets pour magnifier son image.

**Vocabulaire de référence**

**Pavane :** Danse de cour, lente, du XVIème se pratiquant par couples disposés en cortège. Elle viendrait d'un terme espagnol « la pava » qui signifie le paon. Elle permettait de pavaner avec ses habits. Elle est suivie de la **gaillarde**.  
**Gaillarde :** Danse de cour rapide du XVIème réservée aux jeunes afin de montrer leur agilité, leur gaillardise.  
**La suite de danse :** C'est une succession de danses au nombre variable, de tempo et de caractères différents. Très utilisée à partir du XVIIème siècle jusqu'au milieu XVIIIème (époque baroque), elle est issue des danses de la Renaissance (pavane, gaillarde) mais les pièces de la suite ne se dansent plus même si elles portent le nom de danses. Certains compositeurs la réutilisent à la fin du XIXème et au XXème  
**Basse continue :** accompagnement instrumental présent en continu tout au long du morceau. La partie de basse est jouée par une basse de viole de gambe ou un violoncelle, et l'accompagnement (accords et ornements) est joué par un clavecin. En musique religieuse, le clavecin est remplacé par l'orgue.

**Évaluation des compétences**

Je suis capable de :

NA ECA A

- \* Connaître et repérer les différentes tessitures de flûte (SATB)
- \* Connaître et savoir écrire sans faute le compositeur, les extraits étudiés
- \* Connaître des artistes, éléments rattachés à l'époque de la Renaissance
- \* Connaître et repérer les différents types de flûte du monde


NA : Non acquis ECA : En cours d'acquisition A : acquis