

# Classe de 6<sup>ème</sup> Les familles d'instruments et leur mode de jeu Séquence III

**Objectifs :** L'élève apprend à repérer les différentes familles d'instruments et leur mode de jeu. Il découvre comment un même thème musical peut être exploité différemment dans une composition.

**TITRE :** VARIATIONS SUR UN THÈME DE PURCELL

**COMPOSITEUR :** BENJAMIN BRITTEN

**SIECLE (Date) :** XX<sup>ème</sup>-1937

**STYLE :** Néo-romantique

**Impressions personnelles :** Marche militaire, Volontaire

**Tempo :**  lento  moderato  allegro

**Formation instrumentale :** orchestre symphonique

Le thème est joué 6 fois, ce qui permet au compositeur de nous présenter les 3 grandes familles de l'orchestre.

**Forme :** Thème et variations

Thème :

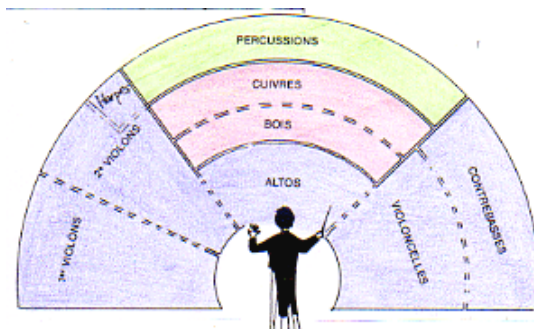


Indiquer le nom des familles et sous familles dans l'ordre d'apparition.

**Déroulement :**

Orchestre (Tutti)	VENTS		CORDES frottées	PERCUSSION S	Tutti
	Bois	Cuivres			

Choisir une couleur dans le schéma de l'orchestre pour chaque famille



■ cordes ■ vents ■ percussions

Jusqu'en 1800 l'orchestre est dirigé par un claveciniste ou le 1<sup>er</sup> violon. À partir de 1800 la direction devient une fonction à part entière ; le chef dirige avec une baguette. L'orchestre symphonique fut surtout utilisé aux époques classique (1750- 1790) et romantique (XIX<sup>e</sup>) On le retrouve au XX<sup>e</sup>.

**Œuvre complémentaire :**

**TITRE :** RONDEAU (danse)

**COMPOSITEUR :** HENRY PURCELL

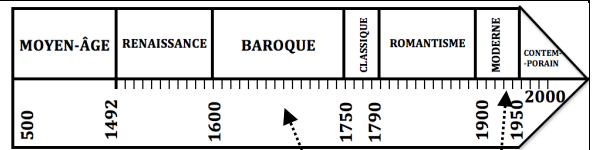
**ÉPOQUE :** XVII **STYLE :** BAROQUE

**Tempo :**  lento  moderato  allegro

**Formation instrumentale :** Orchestre à cordes : Cordes frottées (violon, alto, violoncelle, contrebasse) + clavecin

**Forme :** Refrain et Couplets (2) → forme Rondo

## Histoire de la musique



**Benjamin BRITTEN (1913-1976) :**

Compositeur anglais dont la mère était pianiste, il vécut aux USA de 1939 à 1942. Son style est marqué par le

goût pour les voix et la musique traditionnelle britannique. Œuvres :

Ceremony of carols (vocale), simple symphonie (orchestre), Peter Grimes (opéra). « VARIATIONS SUR UN THÈME

DE PURCELL » a été utilisé pour le film « MOONRISE KINGDOM » du

réalisateur Wes ANDERSEN

**Henry PURCELL (1659-1695) :**

Issu d'une famille de musiciens, il fut l'un des plus grands compositeurs

anglais de l'époque Baroque.

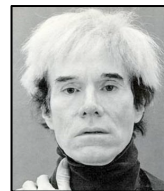
Composant dès l'âge de 11 ans, sa

production musicale est très

importante. « Didon et Énée » fut son opéra le plus connu.



## Histoire de l'Art : repères historiques et culturels



Marilyn Monroe 1963 Mona Lisa

**Andy Warhol (1928-1987) :** Artiste américain connu pour son travail de peintre, de producteur musical, d'auteur, par ses films et ses liens avec les célébrités de Hollywood ou les riches aristocrates. Il est un des pionniers de la POP ART

## Vocabulaire de référence

**Thème et variation :** Le compositeur part d'un thème musical (emprunté ou non) dont il change à chaque reprise les paramètres du son (hauteur, timbre, intensité, rythme...)

**Un orchestre symphonique :** il regroupe toutes les familles d'instruments qui sont les cordes, vents et percussions.

**Les vents :** famille d'instruments dont le mode de jeu est soufflé Les vents comportent les bois (flûte, clarinette,...) et les cuivres (trompette, cor...)

**Les cordes :** famille d'instruments dont le mode de jeu est frotté (violons, altos, violoncelle, contrebasse) pincé, gratté (guitare, harpe,...) ou frappé (piano)

**Les percussions :** famille d'instruments dont le mode de jeu est frappé timbales, cymbales, caisse claire...)

**Le rondeau** est à l'époque baroque une forme couplets, refrain utilisée pour les danses. Aujourd'hui il existe toujours en Gascogne des danses appelées Rondeaux

**Le rondo :** cette forme alterne un refrain avec des couplets. Il est utilisé pour les œuvres purement instrumentales.

**Une oeuvre pédagogique** est destinée aux enfants pour les éduquer, les instruire

## Évaluation des compétences

Je suis capable de :

NA ECA A

\* Reconnaître un mode de jeu (soufflé, frotté, frappé)

\* Reconnaître une famille d'instruments

\* Connaître les extraits, les compositeurs étudiés et savoir les écrire sans faute.

\* Avoir des références en histoire des arts et connaître le vocabulaire de référence.


NA : Non acquis

ECA : En cours d'acquisition

A : acquis