

Classe de 6^{ème} Les familles d'instruments et leur mode de jeu Séquence III

Objectifs : L'élève apprend à repérer les différentes familles d'instruments et leur mode de jeu. Il découvre comment un même thème musical peut être exploité différemment dans une composition.

TITRE :

COMPOSITEUR :

SIÈCLE (Date) : **STYLE :**

Impressions personnelles :

Tempo : lento moderato allegro

Formation instrumentale :

Le thème est joué fois, ce qui permet au compositeur de nous présenter les grandes familles de l'orchestre.

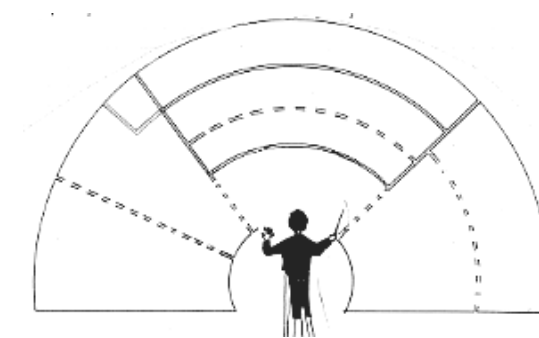
Forme : **Thème :**



Indiquer le nom des familles et sous familles dans l'ordre d'apparition.

Déroulement :

Choisir une couleur dans le schéma de l'orchestre pour chaque famille



○ cordes ○ vents ○ percussions

Jusqu'en 1800 l'orchestre est dirigé par un claveciniste ou le 1^{er} violon. À partir de 1800 la direction devient une fonction à part entière ; le chef dirige avec une baguette. L'orchestre symphonique fut surtout utilisé aux époques (1750- 1792) et (XIX^e). On le retrouve au XX^e.

Œuvre complémentaire :

TITRE :

COMPOSITEUR :

SIÈCLE : **EPOQUE/STYLE :**

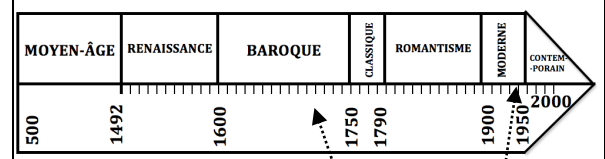
Tempo : lento moderato allegro

Formation instrumentale :

.....

Forme :

Histoire de la musique



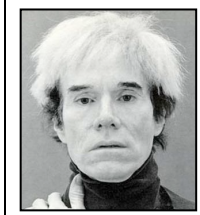
Benjamin BRITTEN (1913-1976) : Compositeur dont la mère était pianiste, il vécut aux USA de 1939 à 1942. Son style est marqué par le goût pour les voix et la musique traditionnelle britannique. **Œuvres :** Ceremony of carols (vocale), simple symphonie (orchestre), Peter Grimes (opéra). « **VARIATIONS SUR UN THÈME DE PURCELL** » a été utilisé pour le film « MOONRISE KINGDOM » du réalisateur Wes ANDERSEN



Henry PURCELL (1659-1695) : Issu d'une famille de musiciens, il fut l'un des plus grands compositeurs de l'époque Composant dès l'âge de 11 ans, sa production musicale est très importante. « Didon et Énée » fut son opéra le plus connu.



Histoire de l'Art : repères historiques et culturels



Marilyn Monroe 1963 Mona Lisa

Andy Warhol (1928-1987) : Artiste américain connu pour son travail de peintre, de producteur musical, d'auteur, par ses films et ses liens avec les célébrités de **Hollywood** ou les riches aristocrates. Il est un des pionniers de la **POP ART**

Vocabulaire de référence

Thème et variation : Le compositeur part d'un thème musical (emprunté ou non) dont il change à chaque reprise les paramètres du son (.....)

Un orchestre symphonique : il regroupe toutes les familles d'instruments qui sont

Les vents : famille d'instruments dont le mode de jeu est Les vents comportent les (flûte, clarinette, hautbois...) et les (trompette, cor...)

Les cordes : famille d'instruments dont le mode de jeu est (violon, alto, violoncelle, contrebasse) (guitare, harpe,...) ou (piano)

Les percussions : famille d'instruments dont le mode de jeu est (timbales, cymbales, caisse claire....)

Le rondeau est à l'époque baroque une forme couplets, refrain utilisée **pour les danses**. Aujourd'hui il existe toujours en Gascogne des danses appelées Rondeaux

Le rondo est une forme qui alterne un avec des Il est utilisé pour les œuvres purement instrumentales.

Une œuvre pédagogique est destinée aux pour les

Évaluation des compétences

Je suis capable de : NA ECA A

* Reconnaître un mode de jeu			
* Reconnaître une famille d'instruments			
* Connaître les extraits, les compositeurs étudiés et savoir les écrire sans faute.			
* Avoir des références en histoire des arts et connaître le vocabulaire de référence.			

NA : Non acquis
ECA : En cours d'acquisition
A : acquis